

Überlegene Kapazität und Effektivität



Getinge K3+

für die kleinere Praxis mit normalem Sterilgutbedarf

- 6 Normtrays oder 12 Tablettts in nur einer Stunde

Gewicht	60 kg
Außenmaße (B x T x H)	526 x 570 x 485 mm
Kammergröße (B x T x H)	200 x 345 x 140 mm

Getinge K5+

für die größere Praxis mit höherem Sterilgutbedarf

- 10 Normtrays oder 20 Tablettts in nur einer Stunde

Gewicht	74 kg
Außenmaße (B x T x H)	526 x 570 x 485 mm
Kammergröße (B x T x H)	200 x 345 x 220 mm



Getinge K7+

für die größere Praxis mit höherem Sterilgutbedarf

- 100 mm tiefere Kammer für lange Instrumente
- 10 Normtrays + 10 Minitrays oder 20 Tablettts + 10 Minitablettts in einer Stunde

Gewicht	80 kg
Außenmaße (B x T x H)	526 x 620 x 485 mm
Kammergröße (B x T x H)	200 x 445 x 220 mm

Fast 100 % des Kammervolumens werden in der rechteckigen Kammer genutzt.



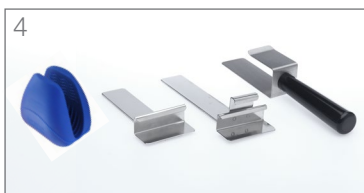
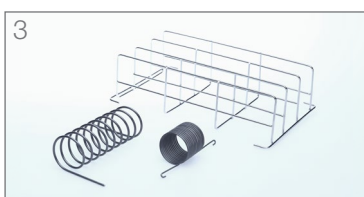
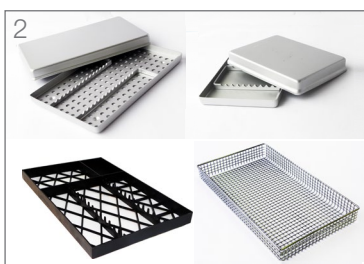
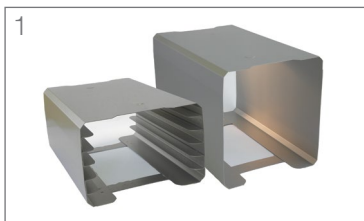
„High-speed Sterilization™“

- B-Prozess in nur 25 Minuten, einschließlich Trocknung
- 10 verpackte Hand- und Winkelstücke in nur 15 Minuten
- Schnellprogramm für unverpackte solide Instrumente in nur 9 Minuten

Weitere Vorteile

- Sicherheitstür - kein Verbrennungsrisiko an heißer Türinnenseite
- Integrierte Anschlussmöglichkeit für die externe Wasserversorgung
- Sehr einfach zugänglicher und zu reinigender Wassertank aus Edelstahl
- Prozessdokumentation erfolgt über USB, Drucker oder PC-Anschluss

Technische Daten



Getinge K-Serie Standardprogramme

Prozesstyp	Programm	Prozessdauer
B-Prozess	134 °C Verpackt	~25 min
B-Prozess	121 °C Verpackt	~35 min
B-Prozess	134 °C Textilien	~45 min
B-Prozess	134 °C 18 Minuten	~40 min
S-Prozess	134 °C Dental Spezial*	~16 min
N-Prozess	134 °C Blitz	~11 min

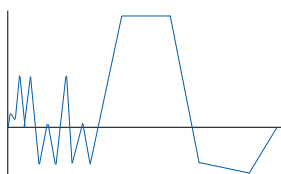
Testprogramme: Bowie & Dick, Leckage-Test

* Für bis zu 10 verpackte dentale Hand- und Winkelstücke.

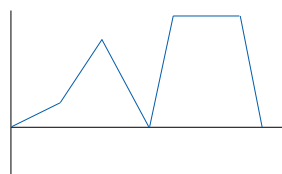
Getinge K-Serie Optionen

Flüssigkeit	121 °C Flüssigkeit	~90 min
Kundenspezifisch	121-134 °C	

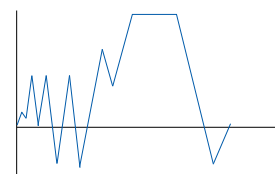
Die Prozesszeiten sind beladungsabhängig und ungefähre Angaben. Sie beziehen sich auf einen kompletten Prozess inkl. Trocknung, mit durchschnittlicher Ladung.



B-Prozess



N-Prozess



S-Prozess (Dental Spezial)

Max. Beladung

- Instrumente
- Textilien
- Flüssigkeiten

K3+

- 3,0 kg
- 1,5 kg
-

K5+

- 5,0 kg
- 2,5 kg
- 2,0 liter

K7+

- 7,0 kg
- 3,5 kg
- 2,0 liter

Wasseranschluss

Erforderliche Wasserqualität
Erforderlicher Wasserdruck
Tankvolumen
Wasserverbrauch pro Prozess

max. 15 µS/cm
min. 1,0 bar (bei Festwasseranschluss)
5 Liter
Festwasseranschluss: 0,2-0,4 Liter
freistehende Version: circa 0,1 Liter

Entionisierer DI3G

Kapazität bei 7,2 dH

bis zu 260 Liter

Elektroanschluss

1-phasig, 230 V, 10 Amp.

Eine Auswahl des für die K-Serie erhältlichen Zubehörs

1. Verschiedene Einsätze
2. Verschiedene Siebe und (Dental-)Kassetten
3. Halter für Beutel (erleichtert das Trocknen der Güter)
4. Tablettgriffe
5. Entionisierer DI3G
6. Drucker/USB-Lösung für die Prozessdokumentation

Darüber hinaus gibt es eine Vielzahl von Zubehör für die Getinge K-Serie, siehe separate Artikelliste.